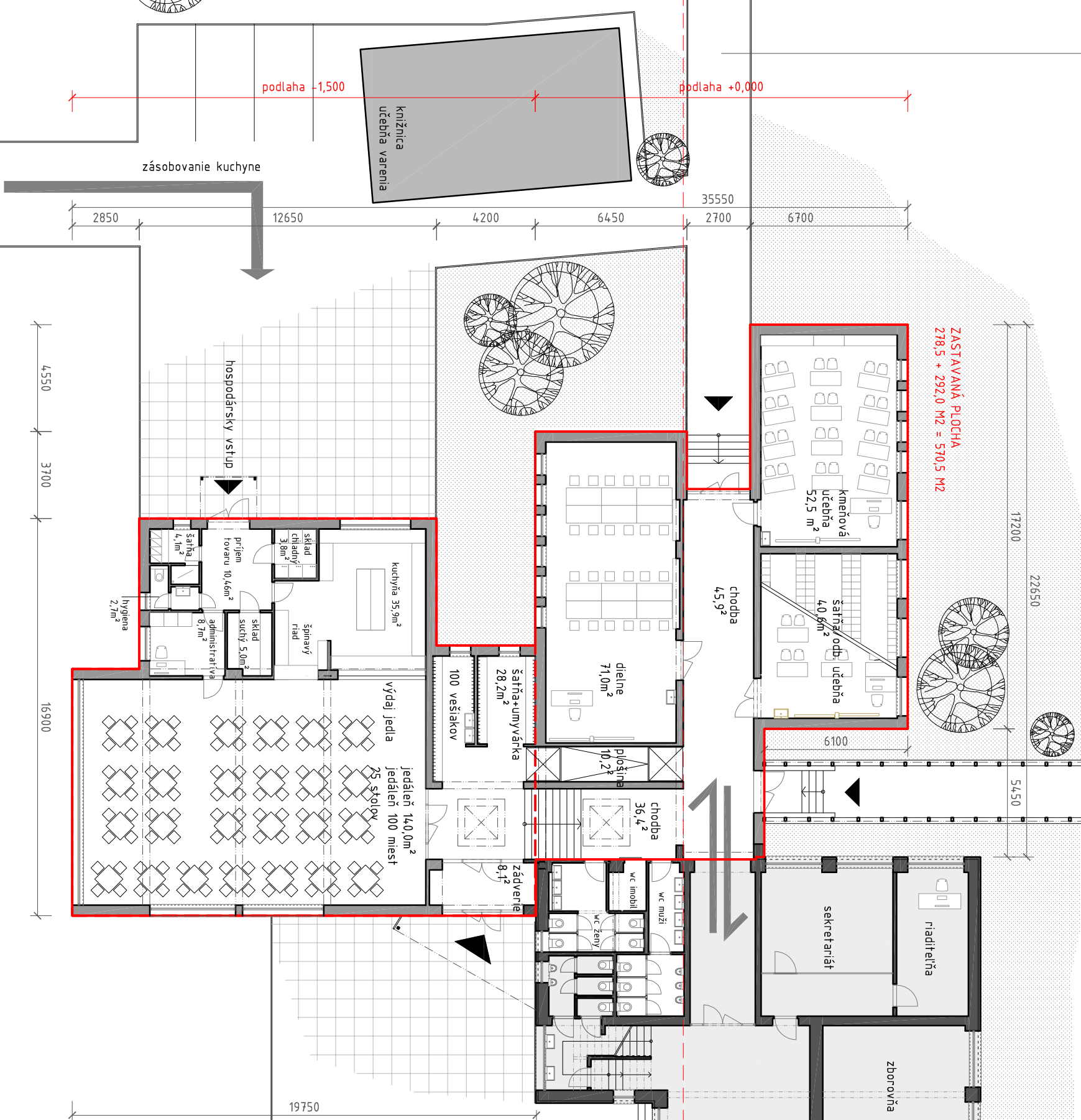


alternatívny vchod
/školský dvor/

nová prístavba

pôvodná budova

ZASTAVANÁ PLOCHA
278,5 + 292,0 M² = 570,5 M²



legenda 1.NP:

popis miestnosti	počet miestnosti
budova zš	
kmeňová učebňa	2
odborná učebňa	0
zborovňa	5
vedenie školy	6
prístavba zš	
kmeňová učebňa	1
odborná učebňa/dielne	0
šatne	360 skriniek
jedáleň	100 miest
príručná šatňa	100 vešákov

Poznámka:

- šatňa môže slúžiť ako odborná učebňa v prípade potreby

arkonobehar
architektúra / interier / dizajn

PÓDPRYS 1NP alt.1

M1:200

ARCHITEKTONICKÁ ŠTÚDIA
KOŠECA - PRÍSTAVBA A ROZŠÍRENIE KAPACITY ZÁKLADNEJ ŠKOLY
autor návrhu - ing. arch. I. balušik, ing. arch. d. chupáč,
vypracoval - ing. arch. d. chupáč, ing. m. kolumberová, ing. m. mitašik
 dátum 05/2018

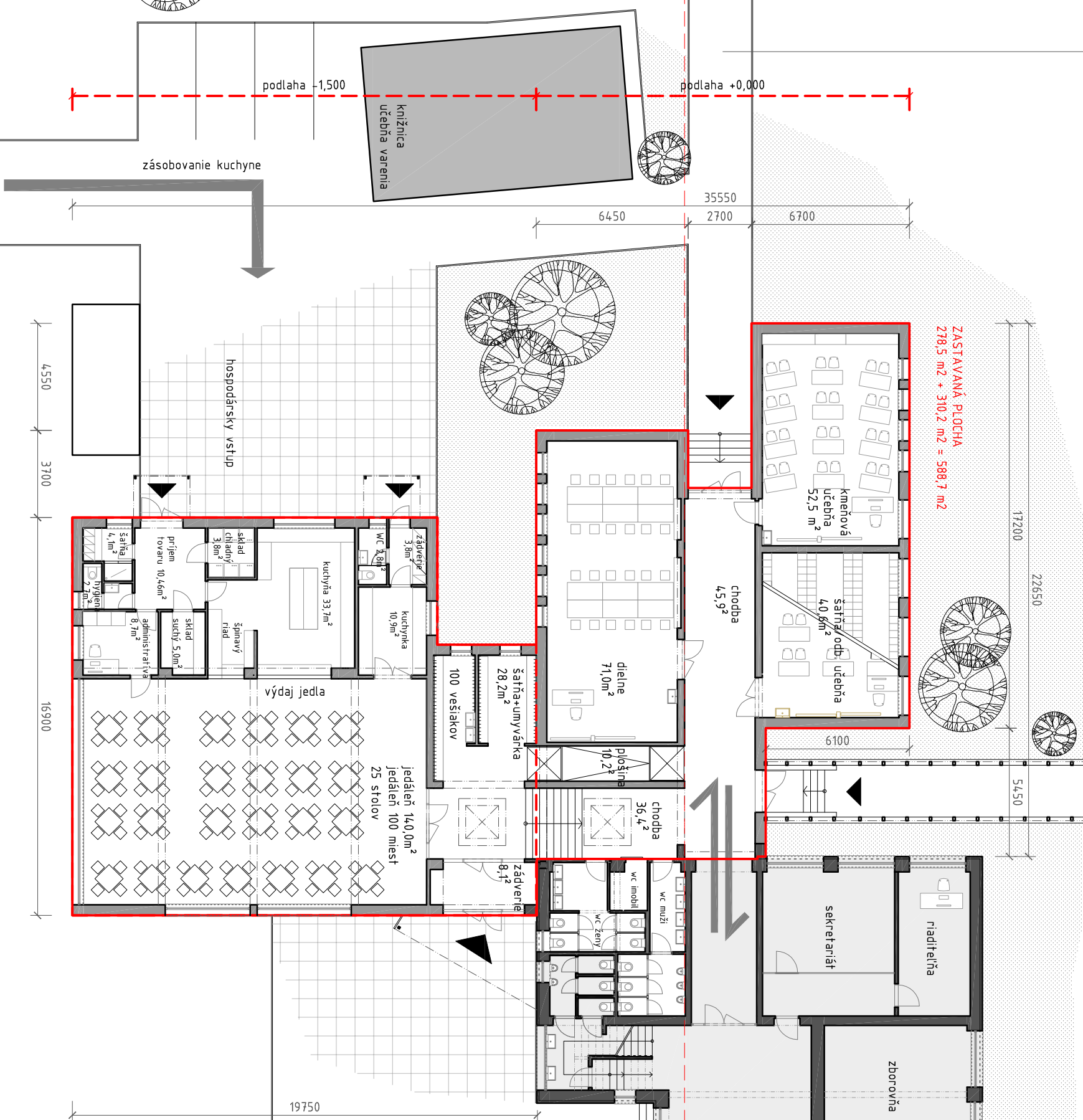
AUTORSKÁ OCHRANA:
Tento výkres je originál. Jeho kopírovanie je trestné podľa §21, ods. d.) zákona č. 363/1997 Z.z. Akékoľvek použitie tohto výkresu bez písomného súhlasu Arkon Atelieru s.r.o. a autora je zakázané. © copyright 2015 Arkon Atelier s.r.o.

alternatívny vchod
/školský dvor/

nová prístavba

pôvodná budova

ZASTAVANÁ PLOCHA
278,5 m² + 310,2 m² = 588,7 m²



legenda 1.NP:	
popis miestnosti	počet miestnosti
budova zš	
kmeňová učebňa	2
odborná učebňa	0
zborovňa	5
vedenie školy	6
prístavba zš	
kmeňová učebňa	1
odborná učebňa/dielne	0
šatne	360 skriniek
jedleň	100miešt
príručná šatňa	100 vešiakov

Poznámka:

- šatňa môže slúžiť ako odborná učebňa v prípade potreby

arkonobehaen
architektúra / interier / dizajn

PÓDORYS 1NP -alt.2

M1:200



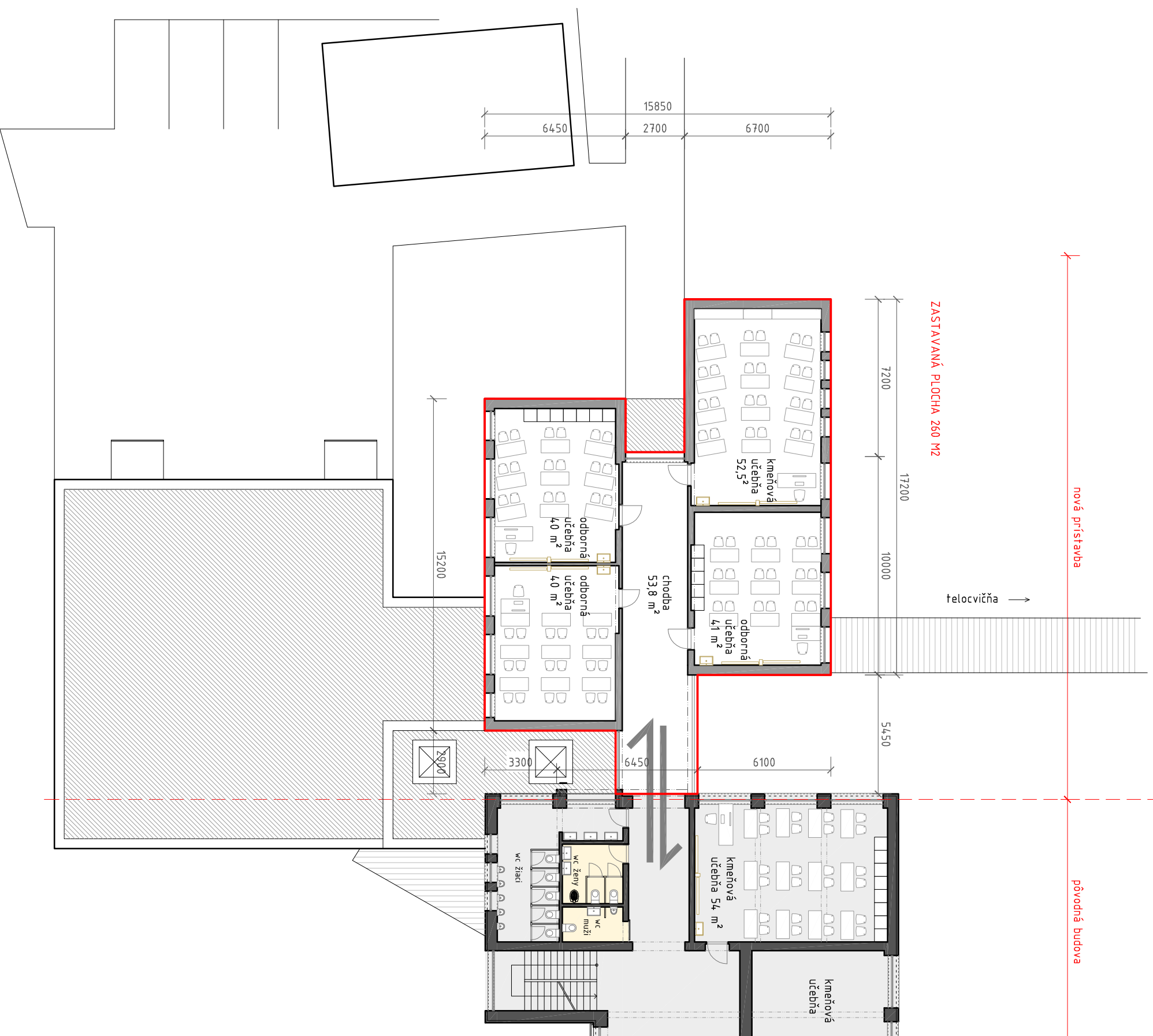
ARCHITEKTONICKÁ ŠTÚDIA
KOŠECA - PRÍSTAVBA A ROZŠÍRENIE KAPACITY ZÁKLADNEJ ŠKOLY
autor návrhu - ing. arch. I. balušik, ing. arch. d. chupáč,
vypracoval - ing. arch. d. chupáč, ing. m. kolumberová, ing. m. mitašik
dátum 05/2018

AUTORSKÁ OCHRANA:

Tento výkres je originál. Jeho kopírovanie je trestné podľa §21, odsť. d.) zákona č. 363/1997 Z.z. Akékoľvek použitie tohto výkresu bez písomného súhlasu Arkon Atelieru s.r.o. a autora je zakázané. © copyright 2015 Arkon Atelier s.r.o.

legenda:

popis miestnosti	počet miestností
budova zš	
kmeňová učebňa	5
odborná učebňa	
prístavba zš	
kmeňová učebňa	1
odborná učebňa/auditórium	3



orionobehler
architektúra / interier / dizajn



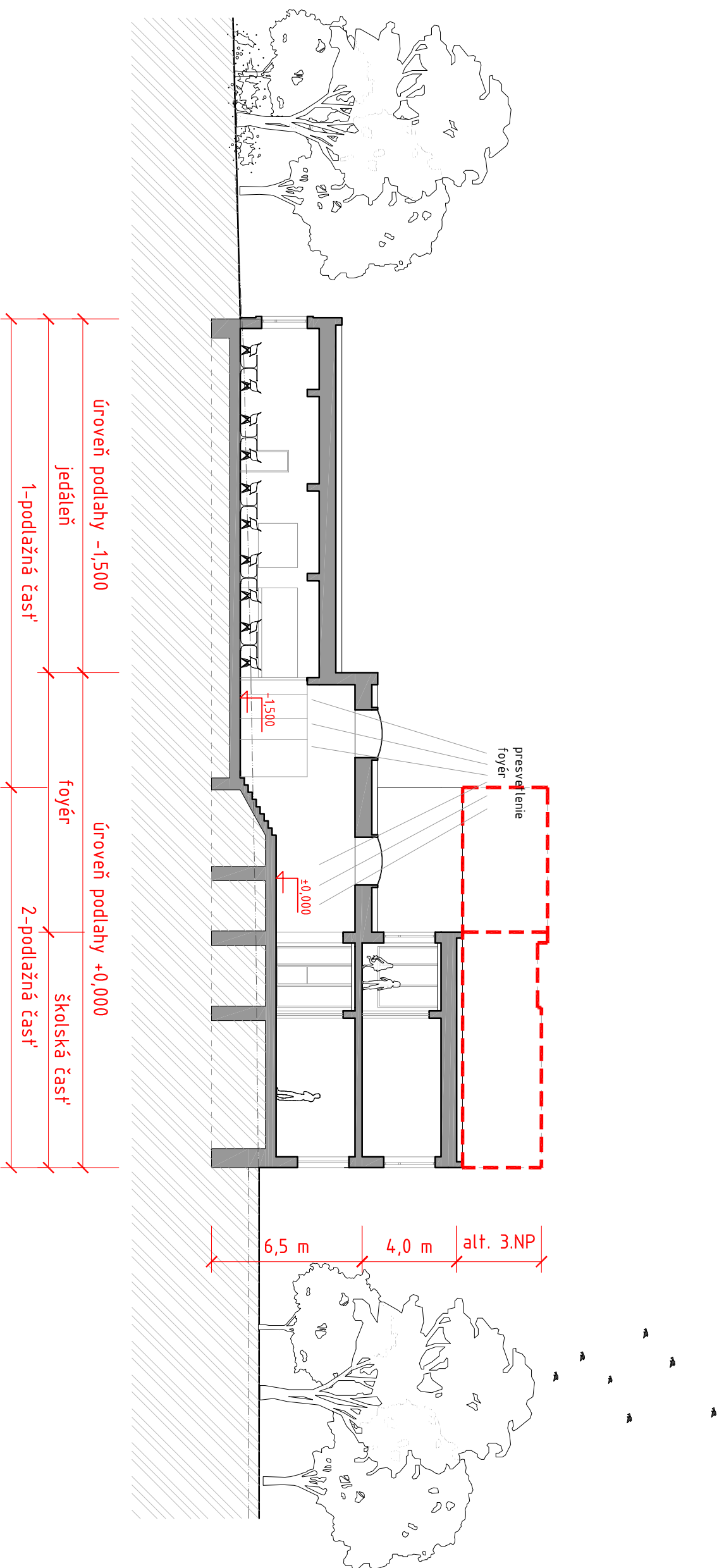
PÔODRYS 2NP

M1:200

ARCHITEKTONICKÁ ŠTÚDIA
KOŠECA - PRÍSTAVBA A ROZŠÍRENIE KAPACITY ZÁKLADNEJ ŠKOLY
autor návrhu - ing. arch. I. balušik, ing. arch. d. chupáč,
vypracoval - ing. arch. d. chupáč, ing. m. kolumberová, ing. m. mitašik

dátum 05/2018

AUTORSKÁ OCHRANA:
Tento výkres je originál, jeho kopírovanie je trestné podľa §21, odst. d.) zákona č. 383/1997 Z.z. Akékoľvek použitie tohto výkresu
bez písomného súhlasu Arkon Atelieru s.r.o. a autora je zakázané. © copyright 2015 Arkon Atelier s.r.o.



arkon **obehán**
architektúra / interier / dizajn

REZ

M1:200

ARCHITEKTONICKÁ ŠTÚDIA
KOŠEČA - PRÍSTAVBA A ROZŠÍRENIE KAPACITY ZÁKLADNEJ ŠKOLY
autor návrhu - ing. arch. I. balušik, ing. arch. d. chupáč,
vypracoval - ing. arch. d. chupáč, ing. m. kolumberová, ing. r. mišašik
zákazkové číslo - aa/27/15/tp dátum 05/2018

AUTORSKÁ OCHRANA:
Tento výkres je originál. Jeho kopírovanie je trestné podľa §21, ods. d.) zákona č. 383/1997 Z.z. Akékoľvek použitie tohto výkresu bez písomného súhlasu Arkon Atelieru s.r.o. a autora je zakázané. © copyright 2015 Arkon Atelier s.r.o.

POROVNANIE PLOŠNÝCH A OBJEMOVÝCH BILANCIÍ

arkon ateliér – bez kuchynky

prízemie – prvá úroveň -1,500

zastavaná plocha = 292,0 m²
obostavaný objem = 14,60,0 m³

výška pre výpočet objemu = 5,0 m (vrátane strešných a základových konštrukcií)

obsah: kuchyňa
jedáleň

prízemie – prvá úroveň +-0,000

zastavaná plocha = 278,5 m²
obostavaný objem = 1810,3 m³

výška pre výpočet objemu = 6,5 m (vrátane strešných a základových konštrukcií)

obsah: kmeňová učebňa
školské dielne + sklad/kabínat
školské šatne (alt.- odborná učebňa)
+ zázemie

vrchné podlažie
zastavaná plocha = 260 m²
obostavaný objem = 1040 m³

výška pre výpočet objemu = 4,0m (konštrukcie vrátane strešných konštrukcií)

obsah: kmeňová učebňa
3 x odborná učebňa (alt. 1x odborná učebňa + 1x kmeňová učebňa + 2x kabínat)

BILANCIA CELKOVO

2 – podlažný variant prístavby

celkový objem = 4310,3 m³
predpokladaný investičný náklad = 4310,3 m³ x 170,79 eur/m³ = 736,156,14 eur bez DPH
(náklad v zmysle UNIKA 2012 – budovy škôl so všeob. vzdelávacími triedami – murované z tehál, tvárníc a blokov)

arkon ateliér – s kuchynkou

prízemie – prvá úroveň -1,500

zastavaná plocha = 310,2 m²
obostavaný objem = 1551,0 m³

výška pre výpočet objemu = 5,0 m (vrátane strešných a základových konštrukcií)

obsah: kuchyňa
jedáleň
kuchynka

prízemie – prvá úroveň +-0,000

zastavaná plocha = 278,5 m²
obostavaný objem = 1810,3 m³

výška pre výpočet objemu = 6,5 m (vrátane strešných a základových konštrukcií)

obsah: kmeňová učebňa
školské dielne + sklad/kabínat
školské šatne (alt.- odborná učebňa)
+ zázemie

vrchné podlažie
zastavaná plocha = 260 m²
obostavaný objem = 1040 m³

výška pre výpočet objemu = 4,0m (konštrukcie vrátane strešných konštrukcií)

obsah: kmeňová učebňa
3 x odborná učebňa (alt. 1x odborná učebňa + 1x kmeňová učebňa + 2x kabínat)

BILANCIA CELKOVO

2 – podlažný variant prístavby

celkový objem = 4401,3 m³
predpokladaný investičný náklad = 4401,3 m³ x 170,79 eur/m³ = 751,698,03 eur bez DPH
(náklad v zmysle UNIKA 2012 – budovy škôl so všeob. vzdelávacími triedami – murované z tehál, tvárníc a blokov)

arkonobehien
architektúra / inzeriér / dizajn

ARCHITEKTONICKÁ ŠTÚDIA
KOŠECA - PRÍSTAVBA A ROZŠÍRENIE KAPACITY ZÁKLADNEJ ŠKOLY
autor návrhu - ing. arch. I. Balušik, ing. arch. d. chupáč,
vypracoval - ing. arch. d. chupáč, ing. m. kolumberová, ing. r. košuda
dátum 05/2018

AUTORSKÁ OCHRANA:
Tento výkres je originál, jeho kopírovanie je trestné podľa §21, odst. d.) zákona č. 383/1997 Z.z. Akékoľvek použitie tohto výkresu
bez písomného súhlasu Arkon Ateliéru s.r.o. a autora je zakázané. © copyright 2015 Arkon Ateliér s.r.o.